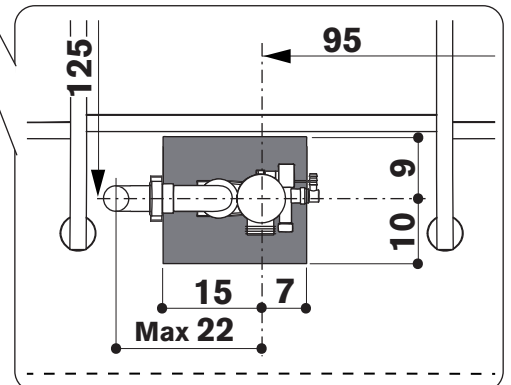
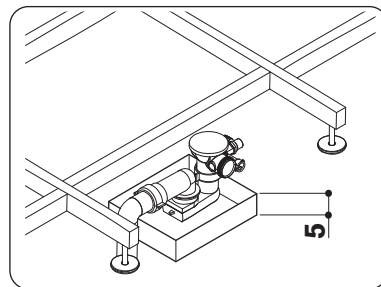
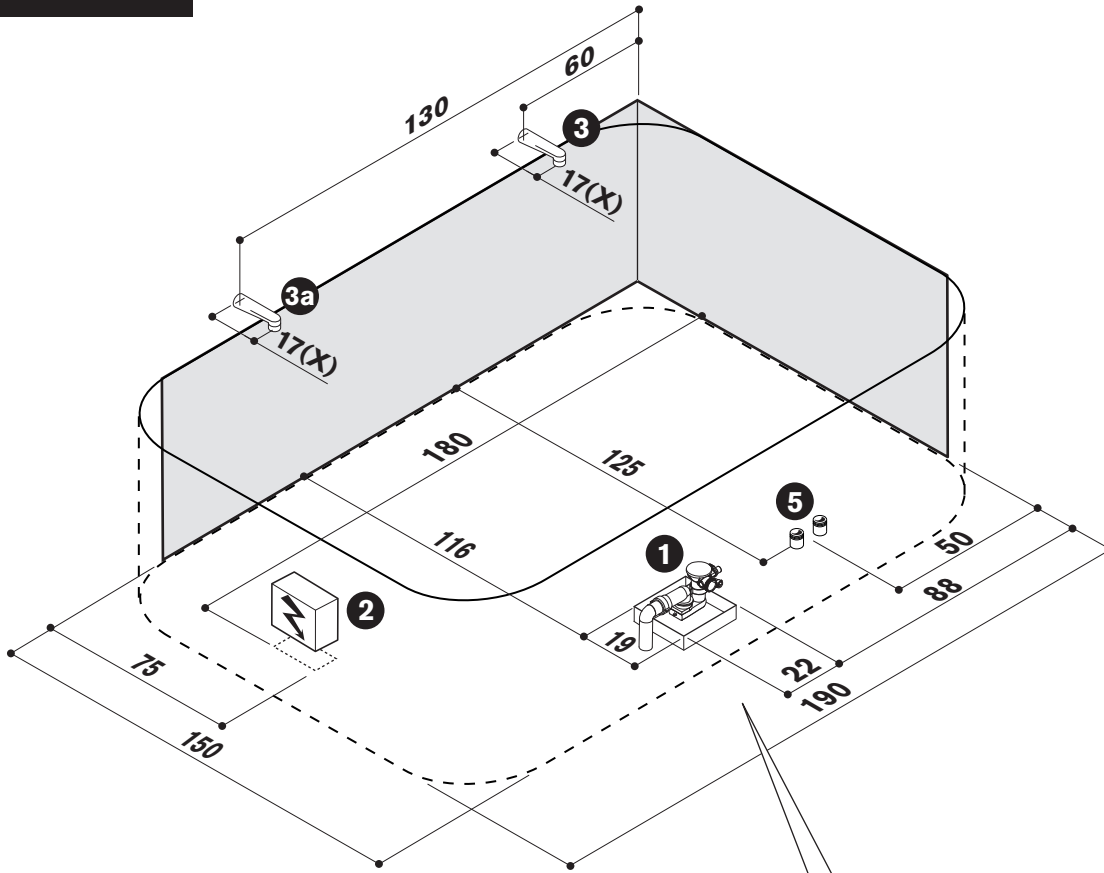




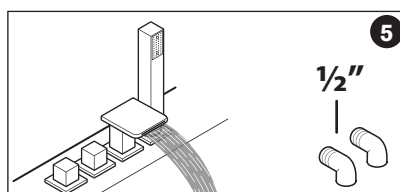
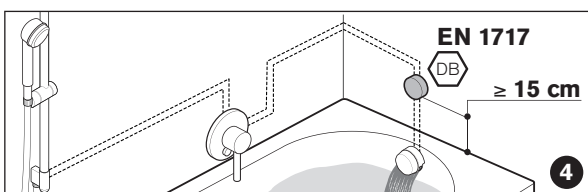
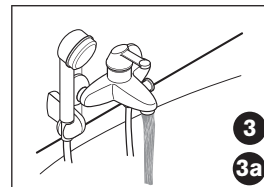
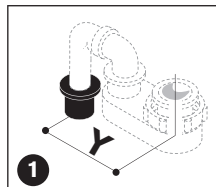
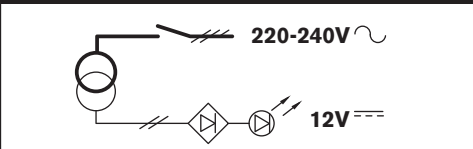
Allegare ai testi di pag.3 e 4 • This sheet to be with texts on pages 5 and 6
 Fiche à associer aux textes des pages 7 et 8 • Dieses Datenblatt muß vom Text von S.9-10
 Ficha a unirse a textos pág.11 y 12 • Приложить к текстам на стр. 13 - 14

Aquasoul
 EXTRA 190x150

Built in



2bis (optional)

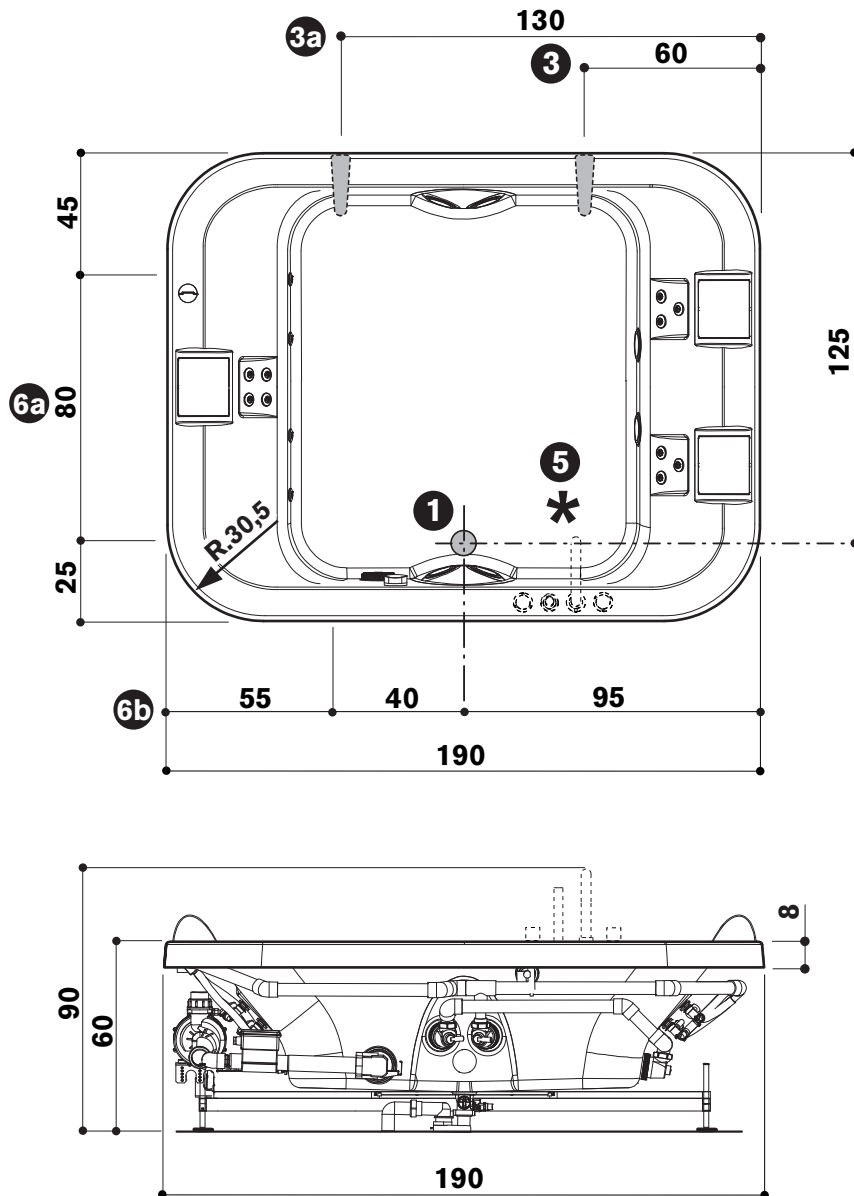




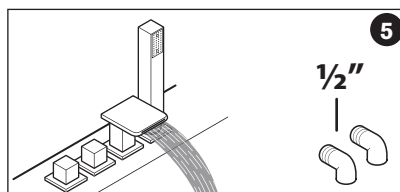
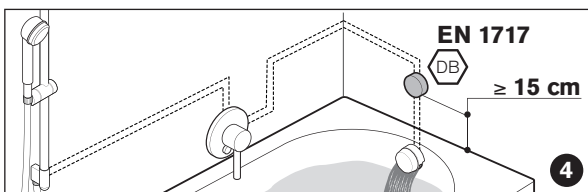
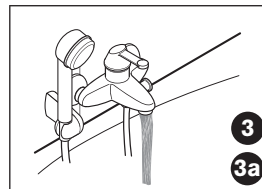
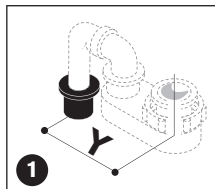
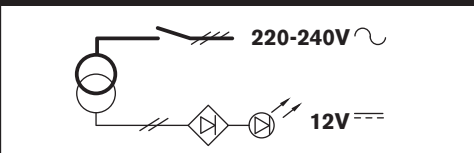
Allegare ai testi di pag.3 e 4 • This sheet to be with texts on pages 5 and 6
 Fiche à associer aux textes des pages 7 et 8 • Dieses Datenblatt muß vom Text von S.9-10
 Ficha a unirse a textos pág.11 y 12 • Приложить к текстам на стр. 13 - 14

Aquasoul
 EXTRA 190x150

Built in



2bis (optional)





CARATTERISTICHE IDRAULICHE • HYDRAULIC SPECIFICATIONS • CARACTERISTIQUES HYDRAULIQUES

HYDRAULIK-ANGABEN • CARACTERISTICAS HIDRAULICAS • ГИДРАВЛИЧЕСКИЕ ХАРАКТЕРИСТИКИ

VOLUME D'ACQUA • WATER VOLUME • CONTENANCE D'EAU • FASSUNGSVERMÖGEN • CONTENIDO DE AGUA • Объем воды.....lit	550 (y)
QUANTITÀ D'ACQUA • WATER CONTENT • VOLUME D'EAU • NUTZINHALT • CANTIDAD DE AGUA • Аоличество водыlit	400 (z)
ALLACCIAMENTO RUBINETTERIA • TAP CONNECTIONS • ROBINETTERIE • ANSCHLUSSE • GRIFERIA • Подключение кранов.....Ø	1/2" [3/4"]^(w)
BOCCHETTE • WHIRLPOOL FITTINGS • BUSES • ANZAHL MASSAGEDÜSEN • BOQUILLAS • лорсунки (IDRO/ГИДРОМАССАЖНЫЕ)n°	6+14
PILETTA DI SCARICO • DRAIN • VIDAGE • ABLAUF • DESAGÜE • иливØ	1 1/2"

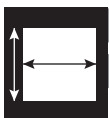
- (y) *al livello del troppo pieno • at the overflow level • au niveau du trop plein • Wasserstand bis zum Überlauf • a nivel rebosadero • на уровне перелива*
(z) *richiesta per l'idromassaggio di una corporatura media • required for whirlpool of one person of average stature • pour une personne de corpulence moyenne*
Wassermassage für 1 Person mittlerer Größe • para una persona de corpulencia media • необходимо для гидромассажа человека среднего телосложения
(w) *rubinetteria elettronica • electronic tap • robinetterie electronique • elektronisch armaturen • grifería electrónica • краны с электронными*



CARATTERISTICHE ELETTRICHE • ELECTRIC SPECIFICATIONS • CARACTERISTIQUES ELECTRIQUES

ELEKTRO-ANGABEN • CARACTERISTICAS ELECTRICAS • ЭЛЕКТРИЧЕСКИЕ ХАРАКТЕРИСТИКИ

	JP12DIS T/A/TLC	JP12DIS T/B/TLC	JP12 F DIS T/A/R/TLC		JP12DIS T/A/TLC
VOLT/Вольт.....V	220-240		220-240	GRUPPO	JP12DIS
AMPÈRE/Ампер.....A	6 (18)		6 (18)	UNIT	JP12DIS
			+6 (1)	GRUPE	T/B/TLC
			1,2	TYP	JP12 F DIS
ELETTROPOMPA • ELECTRIC PUMP • ELÉCTROPOMPE • ELEKTROPUMPE • ELECTROBOMBA • ЭЛЕКТРОНАСОС	1,2		1,2	GRUPO	T/A/R/TLC
			50/60	УЗЕЛ	
(1) RISCALDATORE • HEATER • CHAUFFE-EAU • HEIZGERAT • CALENT. • Нагреватель.....kW			1,3		
POTENZA ASSORBITA • POWER ABSORPTION • PUISSANCE ABSORBÉE LEISTUNGS-AUFNAHME • POTENCIA ABSORBIDA • поглощаемая мощность.....kW	1,2		2,5		



CARATTERISTICHE DIMENSIONALI • WEIGHT AND DIMENSIONS • DIMENSIONS & POIDS

MASSE UND GEWICHTE • CARACTERISTICAS DIMENSIONALES • РАЗМЕРНЫЕ ХАРАКТЕРИСТИКИ

DIMENSIONI ESTERNE • EXTERNAL DIMENSIONS • DIM. EXTÉRIEURES • AUBENABMESSUNG • DIM. EXTERNAS • Внутренние размеры.....cm	190x150x60
DIMENSIONI INTERNE • INSIDE DIMENSIONS • DIM. INTÉRIEURES • INNENABMESSUNG • DIM. INTERNAS • Внутренние размеры	cm (L1) 167
L1 lunghezza al bordo superiore • length at upper edge • longueur depuis bord supérieur Länge am Wannenrand • longitud al borde superior • длина по верхнему борту	cm (L2) 112
L2 lunghezza alle bocchette • length at fittings • longueur int. aux buses Düsenabstand • longitud a las boquillas • длина по форсункам	cm (W1) 130
W1 larghezza centrale al bordo superiore • width at upper central edge • largeur centrale depuis bord supérieur Breite am Wannenrand • центральная ширина по верхнему борту	
PESO NETTO VASCA • BATH NET WEIGHT • POIDS NET BAIGNOIRE WANNEN-NETTOGEWICHT • PESO NETO BAÑERA • Вес нетто ванны.....kg	106
CARICO SUL PAVIMENTO • LOAD ON FLOOR • CHARGE SUR LE PLANCHER • BODENBELASTUNG • CARGA SOBRE PAVIMENTO • Вгрузка на пол.....kg/m ²	385 (1) 234 (2)
1 sull'area di appoggio • on floor in supporting area • sur le sol sur la zone d'appui Fußbodenbelastung im Auflagebereich • sobre el piso en el área de apoyo • опорная площадь	
2 sull'area della vasca • on floor in tub area • sur le sol sur la zone de la baignoire Fußbodenbelastung im Wannenbereich • sobre el piso en el área de la bañera • занимаемая площадь	
PESO DI SPEDIZIONE • SHIPPING WEIGHT • POIDS À L'EXPÉDITION • VERSANDGEWICHT • PESO DE EXPEDICIÓN • Вес при отправке.....kg	180
VOLUME DI SPEDIZIONE • SHIPPING VOLUME • VOLUME À L'EXPÉDITION VERSANDVOLUMEN • VOLUMEN DE EXPEDICIÓN • Объем поставляемого груза	cm 208x167x78
	m ³ 2,7