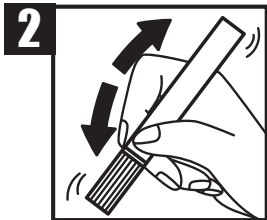


TIRE PAINT PEN INSTRUCTIONS



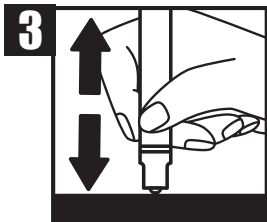
Clean tire thoroughly to remove dirt and grease.

Limpié la llanta para remover cualquier suciedad o grasa.



Shake pen with cap on for 30 seconds.

Agite el marcador por 30 segundos.



Depress tip pointing down on a hard surface until ink begins to flow.

Presione la punta sobre una superficie dura apuntando hacia abajo hasta que la tinta comencé a salir.



Pen is now ready to use.

El marcador está listo para usar.