

SUSE Manager

Быстрое развитие центров обработки данных, ИТ-инфраструктуры и технологий не только привело к появлению огромного количества возможностей для инноваций в сфере ИТ, но и выявило множество новых проблем управления. В этом может помочь ПО SUSE® Manager, которое уменьшает сложность и восстанавливает контроль, предоставляя единое централизованное решение для комплексного управления системами Linux, виртуальными машинами и контейнерами. Это решение обеспечивает автоматизированное и экономичное управление программным обеспечением, ресурсами, исправлениями и конфигурацией, а также выделение ресурсов системы, оркестрацию и мониторинг, что позволяет легко управлять жизненным циклом в физических, виртуальных и облачных средах.



Описание продукта

SUSE Manager предоставляет лучшее в своем классе решение для управления ИТ-инфраструктурой с открытым исходным кодом для программно-определяемой инфраструктуры. Это решение позволяет сотрудникам корпоративного отдела DevOps и ИТ-службы уменьшать сложность и улучшать контроль ИТ-ресурсов в соответствии с требованиями политик внутренней безопасности, а также оптимизировать операции для сокращения затрат.

Основные преимущества

- **Уменьшение сложности и улучшение контроля ИТ-ресурсов.** SUSE Manager позволяет управлять системами, виртуальными машинами и контейнерами Linux с помощью единого инструмента для различных аппаратных архитектур, гипервизоров и облачных платформ. Упрощение управления и уменьшение сложности благодаря графической визуализации состояния ИТ-систем и их взаимосвязей, а также возможности логической группировки серверов Linux. SUSE Manager также помогает восстановить контроль над ИТ-ресурсами, позволяя быстро просматривать и определять, какие ИТ-ресурсы требуют внимания.

- **Обеспечение соответствия политикам внутренней безопасности и внешним нормативным требованиям.** Можно автоматизировать мониторинг, отслеживание, аудит и создание отчетов по системам, виртуальным машинам и контейнерам в среде DevOps для обеспечения соответствия требованиям. Простое отслеживание соответствия системы текущим уровням исправлений и быстрое выявление и устранение систем, развернутых в облачной и контейнерной инфраструктурах, которые не соответствуют требованиям политик компании.
- **Оптимизация операций и сокращение затрат.** Корпоративные отделы DevOps и ИТ могут оптимизировать операции, сократить расходы и поддерживать CI/CD с помощью единого инструмента для автоматизированного развертывания шаблонов ОС (виртуальных машин или контейнеров) на десятках тысяч серверов для более быстрого, согласованного и воспроизводимого выделения ресурсов, оркестрации и конфигурации без ущерба для скорости и безопасности. Кроме того, SUSE Manager упрощает управление подписками SUSE и оптимизирует их использование, чтобы избежать затрат на ненужные подписки.

Только SUSE Manager сочетает управление жизненным циклом контента программного обеспечения (CLM) с централизованным репозиторием, ведущим в своем классе управлением конфигурацией и автоматизацией, а также предоставляет дополнительные современные возможности мониторинга для всех основных дистрибутивов Linux.

Основные функции

АВТОМАТИЗАЦИЯ

- Автоматизация на основе API для выделения ресурсов, конфигурации и исправления серверов Linux.

УПРАВЛЕНИЕ АКТИВАМИ

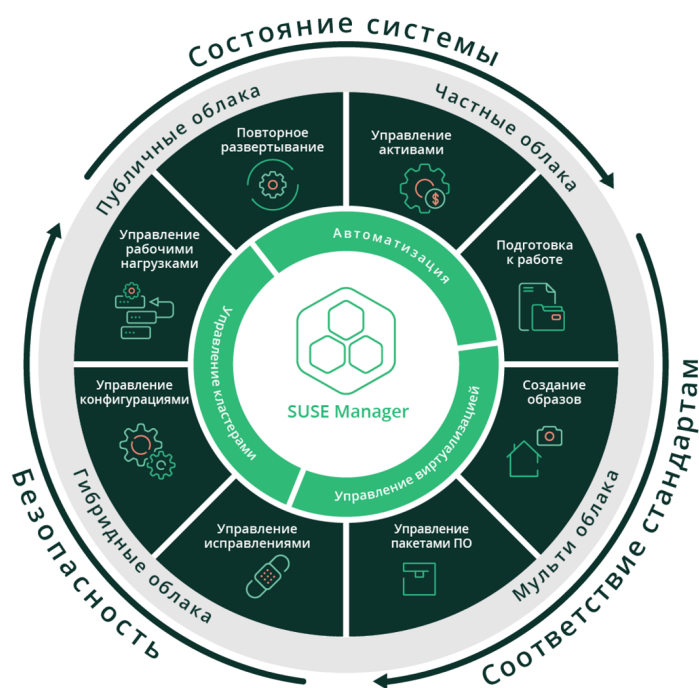
- Инвентаризация аппаратных и программных систем.
- Создание отчетов для физических и виртуальных машин и облачных экземпляров, назначение подписок и определение чрезмерной или недостаточной степени использования ресурсов.

СНАБЖЕНИЕ

- Подготовка к работе автоматических платформенных систем без ОС с помощью загрузки AutoYaST/Kickstart/PXE, удобное использование виртуальных гостевых систем подобно физическим экземплярам, создание новых серверов, идентичных рабочему серверу или предварительно определенной конфигурации, а также непосредственное использование образов SUSE Studio™.
- Отслеживание изменений серверов и возврат к предыдущей версии или конфигурации по необходимости.
- Подготовка к работе и запуск/остановка/конфигурация виртуальных гостевых систем.
- Поддержка первичной установки с помощью быстрой настройки сетевых установочных сред (создание записей систем Cobbler).

УПРАВЛЕНИЕ ПО И ПАКЕТАМИ

- Сбор и распространение пользовательских программных пакетов в управляемых группах.



- Возможность объединения хостов в группы для централизованного управления пакетами на них, что упраздняет необходимость ручного управления отдельными серверами.
 - Создание настраиваемых репозиториев для предоставления пакетов ОС или приложений и содержимого на основе менеджера пакетов RPM (на основе RPM).
 - Установка новых пакетов обновлений SUSE Linux Enterprise непосредственно из интерфейса пользователя SUSE Manager.
 - Использование API-интерфейса SUSE Manager для создания пользовательских сценариев с целью удобной автоматизации множества задач.
 - Выделение ресурсов приложениям на основе RPM для автоматического развертывания полных и интегрированных стеков программ.
 - Поиск экземпляров ОС по спецификациям пакетов, исправлениям или системам для сокращения дополнительных расходов на администрирование.
 - Удаление ненужных системных пакетов и заморозка текущей конфигурации для предотвращения ошибочных установок пакетов.
- ### УПРАВЛЕНИЕ ПАКЕТАМИ ИСПРАВЛЕНИЙ
- Получение уведомлений при доступности актуальных обновлений для сервера Linux.
 - Подключение к центру по работе с клиентами SUSE для удобного доступа к обновлениям, исправлениям безопасности и служебным пакетам.
 - Заблаговременное планирование окон обслуживания путем создания графика обновлений.
 - Применение элементов управления на основе ролей для предоставления администраторам прав на контроль каждой системы.
 - Значительная экономия времени на исправление сотен (и даже тысяч) серверов благодаря конфигурации и мониторингу в реальном времени.

УПРАВЛЕНИЕ ОРКЕСТРАЦИЕЙ И КОНФИГУРАЦИЕЙ В РЕАЛЬНОМ ВРЕМЕНИ

- Управление конфигурациями на основе решения Salt предоставляет быстрое и безопасное развертывание для десятков тысяч систем.
- Управление конфигурациями в течение длительного времени для отслеживания и контроля тенденций конфигурации.
- Централизованное управление конфигурационным файлом для групп серверов.
- Развертывание и параметризация формул salt с помощью стандартных форм через интерфейс SUSE Manager.

- Разработка и обслуживание стандартизированных конфигурационных профилей для серверов или групп серверов с целью упрощения начальной подготовки сервера к работе.
- Удобная миграция пользовательских сценариев для Red Hat Network Satellite, создание новых сценариев AutoYaST и Kickstart или использование SUSE Manager для разработки новых сценариев на основе существующих установок.

ПОВТОРНОЕ РАЗВЕРТЫВАНИЕ

- Выполнение повторного развертывания на том же оборудовании без физического взаимодействия.

МОНИТОРИНГ

SUSE Manager включает комплексные решения для мониторинга, такие как сервер мониторинга Icinga, совместимый с Nagios, который позволяет использовать существующие решения для внутреннего мониторинга на базе Icinga с помощью SUSE Manager. Кроме того, это позволяет интегрировать SUSE Manager с Prometheus Monitoring для клиентов, которые хотят использовать эти решения для мониторинга.

Для получения подробных спецификаций по продуктам и системным требованиям посетите веб-сайт: www.suse.com/products/suse-manager/

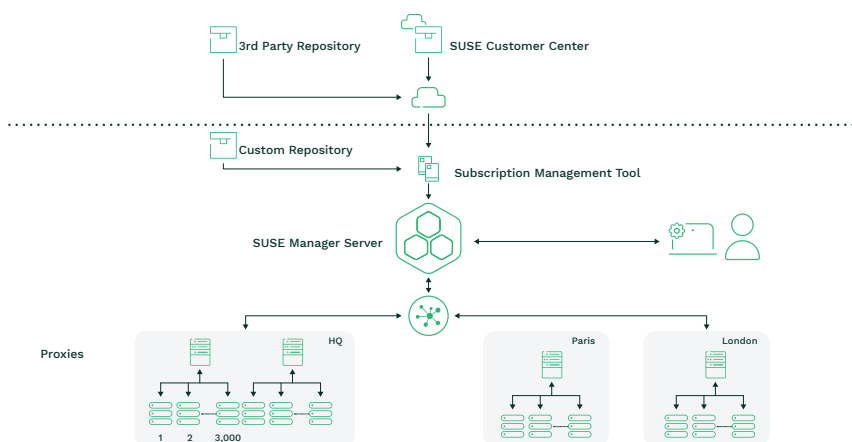


Рисунок. Эталонная архитектура SUSE Manager

Системные требования

МИНИМАЛЬНЫЕ ТРЕБОВАНИЯ К СЕРВЕРУ LINUX ДЛЯ УСТАНОВКИ

- Процессор: многоядерный 64-битный процессор (x86-64)
- Оперативная память: минимально 16 ГБ для базовой комплектации; 32 ГБ — для работы сервера в условиях производства
- Свободное дисковое пространство: минимум 100 ГБ для базовой установки, а также минимум 130 ГБ для данных репозитория

ПОДДЕРЖИВАЕМЫЕ ПРОЦЕССОРНЫЕ ПЛАТФОРМЫ

- x86-64 (64-разрядная версия)
- IBM z Systems и LinuxONE
- Сервер на базе процессора IBM POWER8 или POWER9 в режиме Little Endian

Узнайте больше о SUSE Manager на веб-сайте:
www.suse.com/products/suse-manager/

Контактная информация:
www.suse.com