

Session Map



MetaTrader Master Edition

Inhaltsverzeichnis

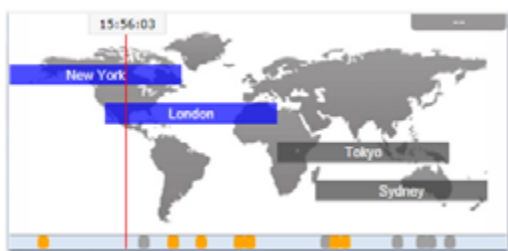
1.	Session Map	3
1.1	Markierungen für Nachrichteneignisse	4
1.2	Offener G/V, Kontoinformationen und Farbcodierung	4
1.3	Handelszeiten-Balken	5

1. Session Map

Die Session Map zeigt Ihre aktuelle Ortszeit im Verhältnis zu den «Sitzungen» während des Handelstages an: die Haupthandelszeiten, in denen institutionelle Händler in Sydney, Tokio, London und New York am aktivsten sind.

(Die Haupthandelszeit in Tokio beispielsweise ist definiert als 23.00 Uhr GMT bis 8.00 Uhr GMT oder 8.00 Uhr bis 17.00 Uhr Tokioter Zeit.

Die Session Map zeigt auch Markierungen für zukünftige Nachrichtenereignisse, Informationen über Ihren offenen G/V und Ihr Kontokapital sowie die Kursbewegungen während jeder Sitzung.



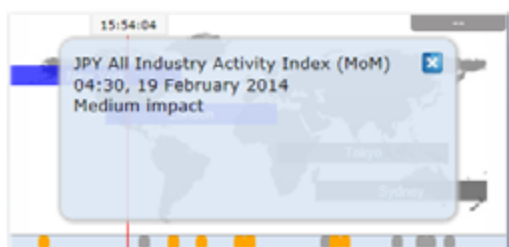
Bitte beachten Sie: Die aktuelle Uhrzeit wird von der Uhr Ihres Computers übernommen, und ihre Genauigkeit hängt von der Genauigkeit der Uhr Ihres Computers ab.

1.1 Markierungen für Nachrichteneignisse

Die Leiste am unteren Rand der Karte bietet Hinweise zu künftigen Ereignissen, wie z. B. der Veröffentlichung von Arbeitsmarktdaten. (Elemente, die sich rechts von der aktuellen Uhrzeit befinden, liegen nicht in der Vergangenheit, sondern in der Zukunft.)

Die Hinweise haben je nach Wichtigkeit eine unterschiedliche Farbe: rot für Ereignisse mit grosser Auswirkung; orange für Ereignisse mit mittlerer und grau für Ereignisse mit geringer Auswirkung.

Wenn Sie mit der Maus über einen Hinweis fahren, zeigt ein Tooltip an, um was für ein Ereignis es sich handelt, und wenn Sie den Hinweis anklicken, wird der gesamte Text angezeigt. Zum Beispiel:

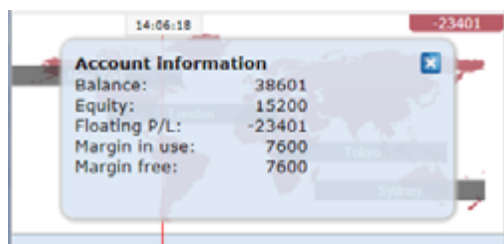


1.2 Offener G/V, Kontoinformationen und Farbcodierung

Das Feld oben auf der Karte zeigt den aktuellen offenen G/V Ihres Kontos an. Im obigen Beispiel ist der offene G/V ein Verlust von TODO.

Die Karte hat je nach offenem G/V eine andere Farbe: grün bei einem Gewinn; rot bei einem Verlust; grau, wenn keine offene Position besteht.

Sie erhalten eine Übersicht über Ihr Konto, wenn Sie auf das Feld G/V klicken. Zum Beispiel:



1.3 Handelszeiten-Balken

Wenn Sie mit der Maus über einen Handelszeiten-Balken wie z. B. «Sydney» fahren, sehen Sie einen Tooltip, der die aktuelle Ortszeit in Sydney anzeigt und wie viel Zeit bis zum Beginn oder Ende der Kernhandelszeit in dieser Region verbleibt.

Wenn Sie auf eine Handelszeit klicken, wird ein Überblick über die Kursbewegungen wichtiger Handelsinstrumente während dieser Sitzung angezeigt.

Das folgende Beispiel zeigt den Handel am letzten Handelstag in Tokio. EURUSD fiel um 5.5 Pips und schloss bei 1.3688 mit einer Kursspanne von 26.2 Pips.



Pips:	Rise/fall	Range	Close
EURUSD	-5.5	26.2	1.3688
USDJPY	+1.9	50.2	103.36
USDCHE	+3.0	29.5	0.8978
GBPUSD	+14.4	39.4	1.6653
AUDUSD	-54.4	85.8	0.8701

Bitte beachten Sie, dass es sich bei den in der Session Map angegebenen Kursen um einen Durchschnitt der Kurse mehrerer Broker handelt, der sich von den Kursen Ihres Brokers geringfügig unterscheiden kann.

Der Inhalt dieses Leitfadens dient rein zu Informationszwecken und stellt weder ein Angebot noch eine Empfehlung zum Handel mit einem speziellen Produkt dar. Er ist nicht als Beratung irgendeiner Art, insbesondere in Handels-, Steuer- und Rechtsfragen, aufzufassen. Informationen oder Meinungen zu einem Produkt oder einer Strategie, die in diesem Leitfaden geäußert werden, sind in Bezug auf die Anlageziele, finanziellen Umstände, Erfahrungen oder Kenntnisse jedes einzelnen Anlegers zu verstehen. Die Swissquote Bank AG und ihre Beschäftigten haften unter keinen Umständen für direkte oder indirekte Schäden oder Verluste aus Entscheidungen, die auf der Grundlage von Informationen aus diesem Leitfaden getroffen wurden. Der Inhalt dieses Leitfadens wurde durch die Swissquote Bank AG zum angegebenen Zeitpunkt angefertigt und kann sich jederzeit ohne Vorankündigung ändern. Die Inhalte dieses Leitfadens stammen aus oder basieren auf Quellen, welche die Swissquote Bank AG als zuverlässig betrachtet. Dennoch kann die Swissquote Bank AG keine Gewähr für die Qualität, Korrektheit, Rechtzeitigkeit oder Vollständigkeit der in diesem Leitfaden enthaltenen Informationen leisten. Ohne vorherige schriftliche Einwilligung der Swissquote Bank AG darf dieser Leitfaden weder ganz noch teilweise vervielfältigt werden. Devisentransaktionen sind hoch spekulativ und bergen erhebliche Risiken. Sie eignen sich im Allgemeinen nur für Anleger, die das Risiko eines Verlustes, der ihre Forex-Margin übersteigt, auf sich nehmen können. Aufgrund ihrer Beschaffenheit können Forex-Transaktionen theoretisch zu unbegrenzten Verlusten führen. Ohne Eingreifen könnten die Verluste das gesamte Guthaben des Kunden bei der Swissquote Bank AG um ein Vielfaches übersteigen.

www.swissquote.com

Geneva - Zurich - Bern - London - Dubai - Malta - Hong Kong