

交易时段地图



MetaTrader Master Edition

目录

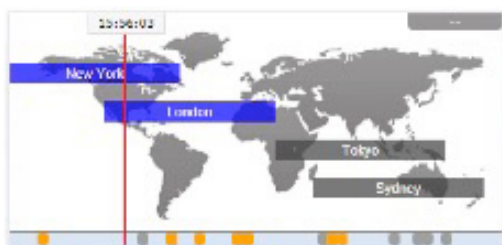
1.	交易时段地图	3
1.1	新闻标记	4
1.2	浮动盈亏、帐户信息和颜色编码	4
1.3	交易时段栏	5

1. 交易时段地图

交易时段地图可显示交易日期间与“交易时段”有关的当前本地时间，即悉尼、东京、伦敦和纽约机构交易者最活跃的核心交易时间。

(例如, 东京交易时间为 GMT 晚上 11 点至 GMT 早上 8 点, 或者东京时间早上 8 点至下午 5 点。)

交易时段地图还可显示未来新闻事件的标记; 有关浮动盈亏和净值的信息; 以及每个交易时段期间的价格活动。



请注意: 当前时间取自您的计算机时钟, 其准确性取决于您的计算机时钟是否准确。

1.1 新闻标记

交易时段地图的底部栏可显示未来新闻事件的标记, 例如美国非农数据。(当前时间右侧的项目并非处于过去: 而是离未来很远。)

每个标记均采用颜色编码来指明其重要性: 红色代表高影响力事件、橙色代表中等影响力事件, 灰色代表低影响力事件。

若将光标悬浮在标记上, 即可出现一个可显示事件内容的工具提示, 然后您可以单击标记来查看完整文本。例如:

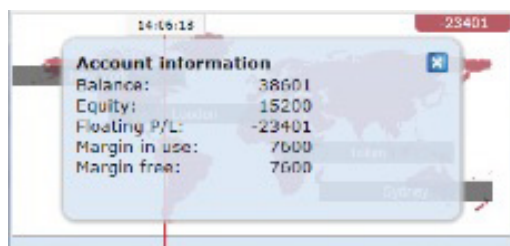


1.2 浮动盈亏、帐户信息和颜色编码

交易时段地图顶部的方框可显示帐户的当前浮动盈亏 (如有)。在上面的示例中, 浮动盈亏是 TODO 亏损。

交易时段地图可根据浮动盈亏进行颜色编码: 绿色代表盈利; 红色代表亏损; 灰色代表没有未平仓头寸。

您可以单击盈亏方框来获取帐户的摘要。例如:

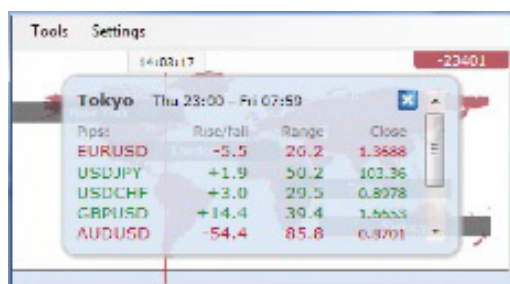


1.3 交易时段栏

如果将光标悬浮在交易时段栏上，例如“悉尼”，您将看到一则工具提示，该提示可显示悉尼当前本地时间以及距该地区核心交易开盘或收盘的剩余时间。

您也可以单击交易时段栏来显示该交易时段期间主要代码的价格走势摘要。

下述示例显示的是东京的近期交易。EURUSD 在交易时段期间下跌 5.5 点，交易波动幅度为 26.2 点，收盘价是 1.3688。



请注意：交易时段地图中使用的价格是多经纪商的平均值，可能与您经纪商显示的价格具有非常微小的差别。

本指南中的内容仅供参考，并不构成任何要约或交易特定产品的推荐，也不应被理解为任何种类的建议，尤其是在交易、税务和法律问题上。本指南中表述的有关某项产品的资讯或意见未考虑投资目标、资产、经验或单一投资者的知识。在任何情况下，对于基于本指南的内容做出的决定直接或间接导致的伤害或损失，瑞讯银行及其员工概不负责。本指南的内容由瑞讯银行根据当前日期制作，并且随时可能变更，恕不另行通知。虽然本指南的内容源于并基于瑞讯银行认为可靠的资源，但瑞讯银行对本指南内容的质量、正确性、及时性或完整性概不负责。未经瑞讯银行事先书面同意，不得部分或完整复制本指南。外汇交易具有高度投机性，涉及极高的风险度，通常仅适合承担和保持超出外汇保证金之亏损风险的人士。就其性质而言，外汇交易可能产生理论上无限的亏损。在没有事先干预的情况下，亏损可能大大超出在瑞讯银行存入的所有客户的资产。

www.swissquote.com

日内瓦 - 苏黎世 - 伯尔尼 - 伦敦 - 迪拜 - 马耳他 - 中国香港