

Market Manager



MetaTrader Master Edition

Índice

1	Market Manager	3
1.1	Elegir los símbolos mostrados	3
1.2	Operar desde Market Manager	3
1.2.1	Emitir órdenes	3
1.2.2	Entrada rápida de operaciones desde las plantillas	4
1.2.3	Cerrar la posición de un símbolo completamente	4
1.3	Información de la cuenta	5
1.4	Lista de órdenes	5
1.5	Ventanas de órdenes	6
1.5.1	Información sobre s/l y t/p	6
1.5.2	Cambio de stop loss, etc.	7
1.6	Ventanas emergentes de símbolos	7
1.6.1	Información del símbolo	7
1.6.2	Operar desde la ventana emergente de símbolos	8
1.7	Menú emergente de los símbolos	9
1.7.1	Opción de nuevo gráfico en MT4	9

1 Market Manager

Market Manager cuenta con cuatro funciones principales:

- Muestra una «watch list» (lista en observación) tanto de los precios de los símbolos como de las posiciones abiertas, con instrumentos para cerrar y abrir nuevas posiciones
- Muestra la información básica de la cuenta, como el capital, el saldo y el margen usado
- Muestra la lista de todos los tickets abiertos; es decir, todas las posiciones abiertas y las órdenes pendientes, con la posibilidad de abrir cada ticket en una ventana separada y, desde allí, modificar o cerrar la posición o la orden
- Proporciona un resumen conciso de los últimos movimientos de los precios de un símbolo

1.1 Elegir los símbolos mostrados

En MT4 y MT5, la lista de símbolos de Market Manager se sincroniza con el Market Watch de MT4/MT5. Los símbolos se configuran en Market Manager configurando el Market Watch de MT4/MT5.

En otras plataformas, puedes controlar qué símbolos se muestran con el menú Symbols (símbolos) de la aplicación. Puedes utilizar este menú para lo siguiente:

- Cambiar rápidamente entre pares de divisas con una divisa en particular, por ejemplo, todos los pares de USD, como EURUSD, USDJPY, etc.
- Crear una lista de símbolos a medida
- Guardar una lista de símbolos como un «grupo» para volver a cargarla rápidamente más tarde

1.2 Operar desde Market Manager

1.2.1 Emitir órdenes

Al hacer clic en el precio comprador o vendedor de un símbolo, se abre un formulario de negociación con el tipo de orden predeterminado en «buy» (comprar) o «sell» (vender).

Es el mismo formulario de negociación que se utiliza en las conocidas aplicaciones Trade Terminal y Mini Terminal de FXBlue. Puede utilizarse para cargar plantillas de negociación creadas en otros módulos del programa o para crear plantillas nuevas.

1.2.2 Entrada rápida de operaciones desde las plantillas

Market Manager comparte plantillas con las aplicaciones Trade Terminal y Mini Terminal de FXBlue. Puedes ejecutar rápidamente una plantilla manteniendo pulsada la tecla Ctrl mientras haces clic en el precio comprador o vendedor de un símbolo y, a continuación, haciendo clic en el nombre de la plantilla:

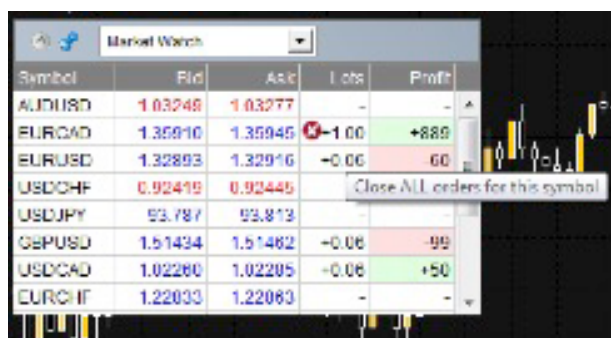


Symbol	Bid	Ask	Lots	Profit
AUDUSD	1.03233	1.03260	-	-
EURCAD	1.35625			
EURUSD	1.32623			
USDCHE	0.92441			
USDJPY	93.778			
GBPUSD	1.51393			
USDCAD	1.02250	1.02278	-3.06	+49
EURCHF	1.22794	1.22830	-	-

Nota: las plantillas tienen un tipo de orden almacenado como parte de su definición. En este contexto, el tipo de orden se sustituye por «buy» o «sell» dependiendo de si has hecho clic en el precio comprador o vendedor.

1.2.3 Cerrar la posición de un símbolo completamente

Puedes cerrar rápidamente todas las órdenes de un símbolo haciendo clic en el tamaño de la posición. Cuando el ratón está situado sobre la columna, aparece un icono junto al volumen que indica:

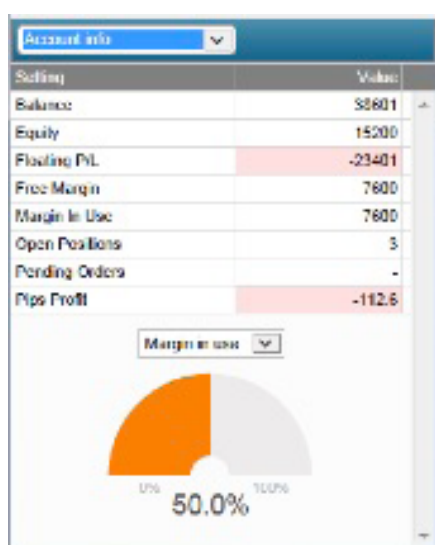


Symbol	Bid	Ask	Lots	Profit
AUDUSD	1.03248	1.03277	-	-
EURCAD	1.35910	1.35945	-1.00	+889
EURUSD	1.32893	1.32916	+0.06	60
USDCHE	0.92419	0.92445		
USDJPY	93.787	93.813		
GBPUSD	1.51434	1.51462	+0.06	-99
USDCAD	1.02260	1.02285	+0.06	+50
EURCHF	1.22033	1.22063	-	-

Si una posición contiene diversos tickets, puedes cerrar los tickets individuales utilizando la lista de órdenes.

1.3 Información de la cuenta

La información de tu cuenta y su rentabilidad se visualiza seleccionando la opción «Account info» (información de la cuenta) del menú desplegable. Se mostrarán los datos básicos de la cuenta, como el saldo y el margen libre, y también una selección de tres indicadores clave en forma de gráfica (margen usado, beneficios y pérdidas flotantes o ganancia de pips).



1.4 Lista de órdenes

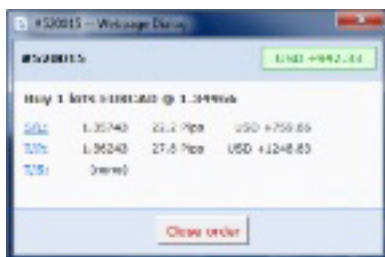
La opción «open and pending orders» (órdenes abiertas y pendientes) del menú desplegable muestra la lista de los tickets abiertos en la cuenta; es decir, todas las posiciones abiertas y las órdenes pendientes.

Puedes cerrar una posición o una orden pendiente haciendo clic en su volumen, o puedes inspeccionar una orden y cambiar sus detalles haciendo clic en la acción, por ejemplo, «buy» o «sell». Se abrirá la ventana de la orden como se explica en la siguiente sección.

Action	Symbol	Entry	Label	Profit
Buy	EURUSD	1.36166	0.10	-20
Buy	GBPUSD	1.68372	15.00	-23445
Sell	AUDUSD	0.87480	0.10	+54

1.5 Ventanas de órdenes

Al hacer clic en la acción de un ticket de la lista de órdenes, se abrirá una ventana emergente con dicha orden. Podrás visualizar a la vez tantas ventanas emergentes de este tipo como desees.



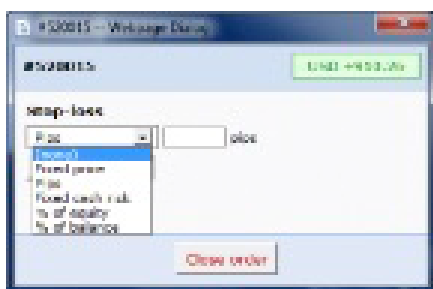
1.5.1 Información sobre s/l y t/p

La información que se muestra sobre la stop loss (s/l) y take profit (t/p) no solo incluye el precio, sino también la distancia en pips desde el precio comprador/vendedor actual y el efecto de caja sobre el saldo si se alcanza el nivel de stop loss y de take profit. En el ejemplo anterior, la orden está obteniendo beneficios en su mayor parte y la s/l está en territorio positivo; es decir, el resultado más desfavorable de esta orden es ahora un beneficio, no una pérdida.

Nota: cuando una s/l o t/p se establece en un valor en pips, se mide a partir del precio abierto/actual. Por ejemplo, para una compra en 1.2345 con una s/l de 10 pips, se establecerá una s/l en 1.2335. En otras palabras, cuando se crea una s/l o t/p en una orden, los valores pip se miden a partir del precio vendedor. Sin embargo, la información que aparece en la ventana emergente de la orden muestra cuánto falta para se alcancen los niveles de s/l y t/p; las cifras se miden desde el otro lado del diferencial.

1.5.2 Cambio de stop loss, etc.

La ventana de órdenes permite cambiar la orden s/l, t/p o trailing stop, o simplemente ver esta información. Las órdenes s/l y t/p pueden configurarse utilizando las mismas opciones que están disponibles al abrir una orden, no solo el precio fijo o el número de pips. Por ejemplo, la orden stop loss puede establecerse en el precio que corresponda a un riesgo de caja de 50 USD.



1.6 Ventanas emergentes de símbolos

Las denominaciones de los símbolos en Market Manager actúan como enlaces para abrir una ventana emergente donde se muestran los movimientos recientes de los precios para dicho símbolo. Puedes abrir tantas ventanas emergentes de símbolos como desees.



1.6.1 Información del símbolo

La ventana emergente de símbolos muestra la siguiente información:

- El precio actual frente al rango máximo-mínimo de los últimos 60 minutos, 24 horas y 5 días
- Las velas H1, M15 y M5 recientes
- El volumen actual y la rentabilidad de las posiciones abiertas en el símbolo

Esta información se extrae de los datos de la plataforma de negociación, por lo que es posible que exista un pequeño retraso antes de que aparezca toda la información si fuera necesario descargar los datos históricos de los servidores del bróker.

Ten en cuenta que el indicador de los últimos 60 minutos no es el mismo que el de la vela H1 actual. Por ejemplo, el primero abarca de las 10:23 a las 11:22 horas, mientras que la vela H1 actual incluye de las 11:00 a las 11:22 horas.

La ventana de símbolos puede modificarse para que muestre los últimos movimientos de precios en lugar de velas, por medio del botón marcado en la siguiente captura de pantalla. No es un gráfico de ticks, sino un gráfico de 500 milisegundos que continúa actualizándose incluso sin actividad en el mercado.



1.6.2 Operar desde la ventana emergente de símbolos

Puedes llevar a cabo tres acciones de negociación desde la ventana de símbolos:

- Cerrar una posición abierta (si la hay) haciendo clic en el volumen
- Abrir el formulario de negociación estándar haciendo clic en los botones «buy» o «sell» en las esquinas superior izquierda y superior derecha
- Ejecutar rápidamente una plantilla guardada manteniendo pulsada la tecla Ctrl mientras haces clic en los botones «buy» o «sell»

1.7 Menú emergente de los símbolos

Si, además de hacer clic en cualquier denominación de símbolo de Market Manager, mantienes pulsada la tecla Ctrl, aparece un menú emergente con las siguientes opciones:

- Información del símbolo. Igual que un simple clic en el símbolo; abre una ventana emergente para ese símbolo
- Emitir orden. Abre el formulario de negociación estándar

1.7.1 Opción de nuevo gráfico en MT4

Solo en MT4, el menú emergente contiene una opción «New chart» (nuevo gráfico) que abre un nuevo gráfico para el símbolo seleccionado. Si existe una plantilla en MT4 llamada «Marketwatch», esta se aplica automáticamente al nuevo gráfico. De lo contrario, se utilizará la plantilla predeterminada.

El contenido de esta guía es meramente informativo y no constituye una oferta o una recomendación para operar con un producto concreto y no se entenderá como asesoramiento de ningún tipo, con exclusión expresa del asesoramiento de negociación, fiscal y jurídico. La información u opiniones relativas a un producto mencionado en esta guía no tienen en cuenta los objetivos de inversión, los activos, la experiencia o los conocimientos de un inversor en concreto. Swissquote Bank Ltd y sus empleados no serán en ningún caso responsables de los perjuicios o pérdidas derivados directa o indirectamente de las decisiones tomadas sobre la base de los contenidos de esta guía. El contenido de esta guía ha sido elaborado por Swissquote Bank Ltd en la fecha indicada y puede estar sujeto a cambios sin previo aviso. Aunque el contenido de esta guía se ha obtenido y se nutre de fuentes que Swissquote Bank Ltd considera fidedignas, Swissquote Bank Ltd no asume ninguna responsabilidad en cuanto a su calidad, exactitud, oportunidad o integridad. Esta guía no puede ser reproducida parcial ni totalmente sin el consentimiento previo por escrito de Swissquote Bank Ltd. Las operaciones de divisas son altamente especulativas, conllevan un grado de riesgo extremo y generalmente solo son adecuadas para personas que puedan asumir y mantener el riesgo de registrar pérdidas superiores a su margen de divisas. Por su naturaleza, las operaciones de divisas pueden generar pérdidas que son, en teoría, ilimitadas. Salvo que previamente se hayan tomado medidas, la pérdida podría ser muy superior a los activos depositados por el cliente en Swissquote Bank Ltd.

www.swissquote.com

Geneva - Zurich - Bern - London - Dubai - Malta - Hong Kong