

重心指标



MetaTrader Master Edition

目录

1.	概述	3
2.	使用重心指标	4
2.1	向图表添加指标	4
2.2	选择颜色	4
2.3	时间段	4
2.4	开始日期	5

1. 概述

重心指标可显示基于以前价格走势的可能的支撑位和阻力位，并通过颜色编码来显示较强或较弱市场活动区域。

重心指标既可以使用迄今为止的所有价格活动，从当前时间向前绘制，也可以设置特定的**开始时间**，以便测试该指标或者忽略最近的价格变动。

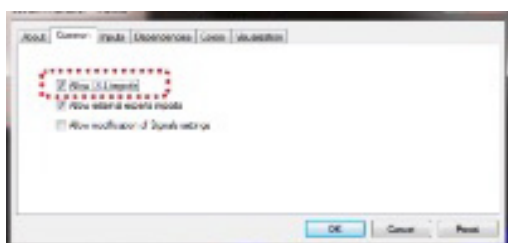


2. 使用重心指标

2.1 向图表添加指标

您可以按照常规的 MT4 操作向图表中添加重心指标，方法是将其从导航器拖放到图表上，或者在导航器中双击。您也可以使用标准 MT4 功能，例如向收藏夹列表添加指标，或者为其分配一个热键。

您需要打开指标选项的“通用 (Common)”选项卡中的“允许 DLL 导入 (Allow DLL imports)”设置：



2.2 选择颜色

重心指标采用颜色编码，可用较暗的颜色显示具有较强支撑/阻力位的区域。您可以使用“输入 (Inputs)”选项卡上的设置调整颜色。

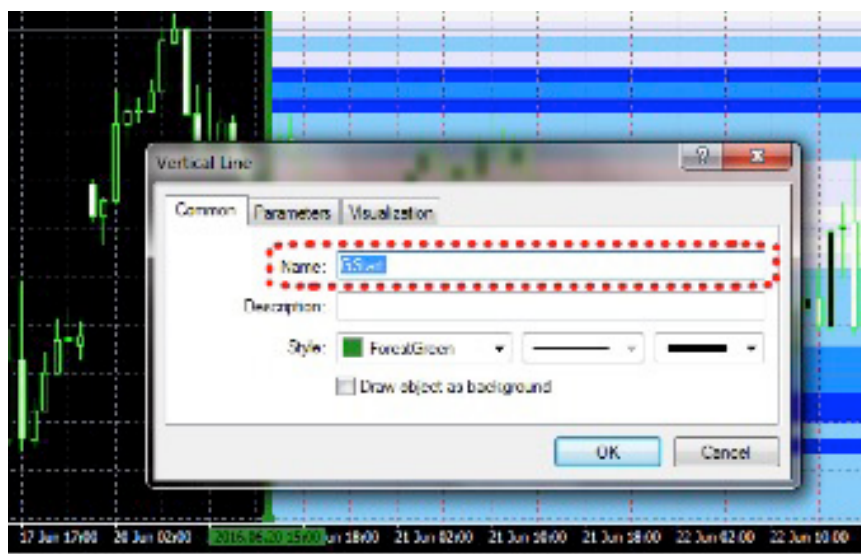
2.3 时间段

重心指标具有两种模式。默认情况下，重心指标将显示对支撑位和阻力位的相对长期评估。对于短期交易，例如使用 M5 或 M15 图表的日间交易，您也可以使用“输入 (Inputs)”选项卡让重心指标使用较短时间段的计算方式。

2.4 开始日期

默认情况下，重心指标将使用直到当前时间的价格活动显示未来的支撑位和阻力位。

但是，您可以在图表上创建一条垂直线条，然后将其名称设置为 GStart，从而调整指标的开始时间，如下面的示例中所示：



该指标将仅使用直到开始时间的价格走势，不会关注随后在未来发生的情况，并且将从该线条开始绘制支撑位和阻力位的计算结果。

您可以使用此方法来测试该指标，了解其过去以来的可靠性如何，或通过这种方法将指标设置为忽视您可能视为异常或不相关的近期价格活动。（[本文档开头](#)屏幕截图中最近柱状线中的钉形显示的是 2016 年 6 月市场对英国脱欧公投的预期。）

本指南中的内容仅供参考，并不构成任何要约或交易特定产品的推荐，也不应被理解为任何种类的建议，尤其是在交易、税务和法律问题上。本指南中表述的有关某项产品的资讯或意见未考虑投资目标、资产、经验或单一投资者的知识。在任何情况下，对于基于本指南的内容做出的决定直接或间接导致的伤害或损失，瑞讯银行及其员工概不负责。本指南的内容由瑞讯银行根据当前日期制作，并且随时可能变更，恕不另行通知。虽然本指南的内容源于并基于瑞讯银行认为可靠的资源，但瑞讯银行对本指南内容的质量、正确性、及时性或完整性概不负责。未经瑞讯银行事先书面同意，不得部分或完整复制本指南。外汇交易具有高度投机性，涉及极高的风险度，通常仅适合承担和保持超出外汇保证金之亏损风险的人士。就其性质而言，外汇交易可能产生理论上无限的亏损。在没有事先干预的情况下，亏损可能大大超出在瑞讯银行存入的所有客户的资产。

www.swissquote.com

日内瓦 - 苏黎世 - 伯尔尼 - 伦敦 - 迪拜 - 马耳他 - 中国香港