

Correlation Trader



MetaTrader Master Edition

Índice

1.	Acerca de la correlación	3
2.	Cómo utilizar Correlation Trader	4
2.1	Gráficos de precios	4
2.2	Correlación	4
2.2.1	Valores de correlación	5
2.2.2	Colores de las correlaciones	5
2.3	Cambiar la selección del símbolo	5
2.4	Abrir y cerrar posiciones	6

1. Acerca de la correlación

Correlation Trader muestra la correlación entre símbolos a lo largo de un intervalo de tiempo configurable, por ejemplo, barras H1 recientes.

La correlación se mide en una escala de -100 a +100:

- +100 significa que las variaciones de precios de los símbolos A y B han sido idénticas («correlación positiva»)
- -100 significa que las variaciones de precios de los símbolos A y B han sido exactamente opuestas: A ha subido cuando B ha bajado y viceversa («correlación negativa»)
- 0 significa que los símbolos se han movido de forma independiente

La correlación puede tener un efecto importante en el riesgo de negociación. Por ejemplo, los siguientes gráficos muestran EURUSD y USDCHF H1 durante el mismo periodo:



Estos símbolos tienen una correlación negativa muy fuerte (alrededor de -95). Si estuvieras largo en EURUSD y corto en USDCHF durante este periodo o viceversa, habrías logrado unas ganancias muy similares en ambas posiciones. Así, en realidad no tenías dos posiciones, sino solo una. Si estuvieras largo en ambos símbolos o corto en ambos símbolos, probablemente obtendrías ganancias en una posición y pérdidas equivalentes en la otra.

En general, es aconsejable minimizar la correlación entre las posiciones abiertas. De lo contrario, estás operando con el mismo movimiento de precios por duplicado o tienes dos posiciones que se cancelan entre sí.

Correlation Trader te ayuda a identificar los símbolos con una correlación fuerte o débil, y a operar con las diferencias que aparezcan en la correlación.

2. Cómo utilizar Correlation Trader

2.1 Gráficos de precios

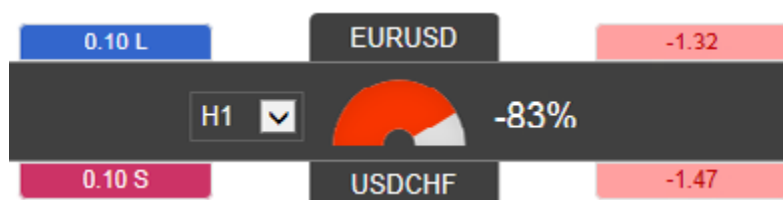
Correlation Trader muestra gráficos de precios recientes para dos símbolos uno al lado del otro (y puede utilizarse simplemente como una forma de mostrar dos gráficos de precios enlazados):



2.2 Correlación

La barra central te permite cambiar el intervalo de tiempo de los gráficos. También muestra lo siguiente:

- La correlación reciente entre los dos símbolos durante el intervalo de tiempo seleccionado
- Todas las posiciones abiertas en cada símbolo y su rentabilidad







2.2.1 Valores de correlación

El indicador muestra la correlación en una escala de 0 a ± 100 . Poco importa si los valores son positivos o negativos (p. ej.: +90 o -90), ya que su significado dependerá de si estás largo o corto en cada símbolo. Por ejemplo:

- +90. Si estás largo en ambos símbolos o corto en ambos símbolos, lo habitual será ver las mismas ganancias o pérdidas en ambas posiciones. Si estás largo en un símbolo y corto en el otro, lo habitual será obtener ganancias y pérdidas equivalentes
- -90. Si estás largo en ambos símbolos o corto en ambos símbolos, lo habitual será obtener ganancias y pérdidas equivalentes. Si estás largo en un símbolo y corto en el otro, lo habitual será ver ganancias o pérdidas idénticas en ambas posiciones

2.2.2 Colores de las correlaciones

El color del indicador dependerá de la fortaleza de la correlación:

	Verde. Sin correlación (0 a ± 25)
	Azul. Correlación débil. (± 25 a ± 50)
	Naranja. Correlación media. (± 50 a ± 75)
	Rojo. Correlación fuerte. (± 75 a ± 100)

2.3 Cambiar la selección del símbolo

Puedes cambiar un símbolo haciendo clic en su nombre. La etiqueta se sustituye por un cuadro editable en el que puedes escribir otro nombre de símbolo, con autocompletar.

2.4 Abrir y cerrar posiciones

[Atención: la pestaña de órdenes no está disponible en la plataforma Tradable.]

Puedes utilizar «New Order» (nueva orden) para ejecutar acciones de negociación simples, como cerrar una posición abierta o abrir una nueva.

The screenshot shows a trading interface for EURUSD. At the top, there are three tabs: 'EURUSD', 'Symbols', and 'New order'. The 'New order' tab is selected. Below the tabs, there is a summary bar with 'Volume: 0.10 L' and 'Floating P/L: -20.20', and a 'Close' button. The main area is titled 'EURUSD' and contains the following fields: 'Volume: 0.10 lots', 'S/L: - pips', and 'T/P: - pips'. There is a checked checkbox for 'Non-hedging mode (sells close buys, and vice versa)'. At the bottom, there are two buttons: a red 'Sell' button with the price '1.36764' and a blue 'Buy' button with the price '1.36778'.

En la parte superior del formulario de negociación, se muestran las posiciones abiertas en el símbolo seleccionado, con un botón para cerrarlas. Debajo encontrarás un sencillo formulario para emitir una nueva orden de mercado de compra o de venta.

El contenido de esta guía es meramente informativo y no constituye una oferta o una recomendación para operar con un producto concreto y no se entenderá como asesoramiento de ningún tipo, con exclusión expresa del asesoramiento de negociación, fiscal y jurídico. La información u opiniones relativas a un producto mencionado en esta guía no tienen en cuenta los objetivos de inversión, los activos, la experiencia o los conocimientos de un inversor en concreto. Swissquote Bank Ltd y sus empleados no serán en ningún caso responsables de los perjuicios o pérdidas derivados directa o indirectamente de las decisiones tomadas sobre la base de los contenidos de esta guía. El contenido de esta guía ha sido elaborado por Swissquote Bank Ltd en la fecha indicada y puede estar sujeto a cambios sin previo aviso. Aunque el contenido de esta guía se ha obtenido y se nutre de fuentes que Swissquote Bank Ltd considera fidedignas, Swissquote Bank Ltd no asume ninguna responsabilidad en cuanto a su calidad, exactitud, oportunidad o integridad. Esta guía no puede ser reproducida parcial ni totalmente sin el consentimiento previo por escrito de Swissquote Bank Ltd. Las operaciones de divisas son altamente especulativas, conllevan un grado de riesgo extremo y generalmente solo son adecuadas para personas que puedan asumir y mantener el riesgo de registrar pérdidas superiores a su margen de divisas. Por su naturaleza, las operaciones de divisas pueden generar pérdidas que son, en teoría, ilimitadas. Salvo que previamente se hayan tomado medidas, la pérdida podría ser muy superior a los activos depositados por el cliente en Swissquote Bank Ltd.

www.swissquote.com

Geneva - Zurich - Bern - London - Dubai - Malta - Hong Kong