

# Correlation Trader



MetaTrader Master Edition

# Inhaltsverzeichnis

<b>1.</b>	<b>Über Korrelation</b>	<b>3</b>
<b>2.</b>	<b>Verwendung des Correlation Trader</b>	<b>4</b>
2.1	Kurscharts	4
2.2	Korrelation	4
2.2.1	Korrelationswerte	5
2.2.2	Bedeutung der Farben der Korrelationsanzeige	5
2.3	Ändern der Symbolauswahl	5
2.4	Positionen öffnen und schliessen	6

# 1. Über Korrelation

Der Correlation Trader zeigt die Korrelation zwischen Symbolen über einen konfigurierbaren Zeitraum, z. B. aktuelle H1-Balken.

Die Korrelation wird auf einer Skala von -100 bis +100 gemessen:

- +100 bedeutet, dass die Kursbewegungen bei Symbol A und B identisch waren («positive Korrelation»)
- -100 bedeutet, dass die Kursbewegungen bei Symbol A und B genau entgegengesetzt waren: A stieg, wenn B fiel, und umgekehrt («negative Korrelation»)
- 0 bedeutet, dass sich die Instrumente unabhängig voneinander bewegt haben

Korrelation kann einen erheblichen Einfluss auf Ihr Trading-Risiko haben. Die folgenden Charts zeigen beispielsweise H1 EURUSD und USDCHF über denselben Zeitraum:



Diese Instrumente hatten eine sehr starke negative Korrelation (etwa -95). Wären Sie in diesem Zeitraum long EURUSD und short USDCHF gewesen (oder umgekehrt), dann hätten Sie mit beiden Positionen sehr ähnliche Gewinne erzielt. In Wirklichkeit hatten Sie keine zwei Positionen: Sie hatten nur eine Position. (Wenn Sie in beiden Instrumenten eine Long-Position oder in beiden Instrumenten eine Short-Position gehabt hätten, dann hätten Sie wahrscheinlich einen Gewinn mit der einen Position und gleichzeitig einen ähnlich hohen Verlust mit der anderen erzielt.)

Generell ist es ratsam, die Korrelation zwischen Ihren offenen Positionen zu minimieren. Ansonsten handeln Sie entweder zweimal die gleiche Kursbewegung oder Sie haben zwei Positionen, die sich gegenseitig aufheben.

Der Correlation Trader hilft Ihnen, Instrumente mit starker oder schwacher Korrelation zu identifizieren und Änderungen der Korrelation in Ihre Handelsstrategie einzubeziehen.

## 2. Verwendung des Correlation Trader

### 2.1 Kurscharts

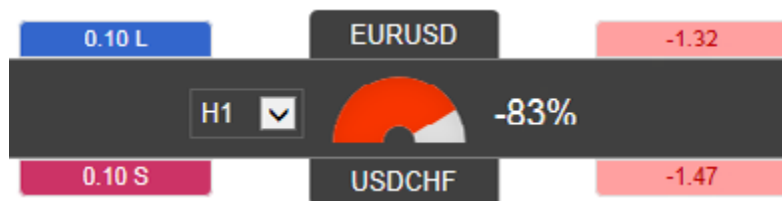
Der Correlation Trader zeigt die aktuellen Kurs-Charts für zwei Symbole nebeneinander an (und kann auch einfach für die Darstellung zweier miteinander zusammenhängender Kurs-Charts genutzt werden):



### 2.2 Korrelation

Mit dem Balken in der Mitte können Sie den Zeitrahmen für die Charts ändern. Er zeigt auch Folgendes an:

- Die aktuelle Korrelation zwischen den beiden Symbolen im gewählten Zeitraum
- Etwaige offene Positionen in dem Instrument und ihre Rentabilität



### 2.2.1 Korrelationswerte

Die Tachoanzeige zeigt die Korrelation auf einer Skala von 0 bis  $\pm 100$  an. Es ist nicht so wichtig, ob die Werte positiv oder negativ sind (z. B. +90 oder -90), und die Bedeutung hängt davon ab, ob Sie in dem Instrument long oder short positioniert sind. Zum Beispiel:

- +90. Wenn Sie in beiden Instrumenten long sind, oder in beiden Instrumenten short, dann werden Sie wahrscheinlich sehr ähnliche Gewinne oder Verluste bei beiden Positionen verzeichnen. Wenn Sie in einem Instrument long und in dem anderen short sind, dann werden die Gewinne und Verluste der beiden Positionen dazu tendieren, sich gegenseitig aufzuheben
- -90. Wenn Sie in beiden Symbolen long sind, oder in beiden Symbolen short, dann werden die Gewinne und Verluste der beiden Positionen dazu tendieren, sich gegenseitig aufzuheben. Wenn Sie in einem Symbol long und in dem anderen short sind, dann werden Sie wahrscheinlich sehr ähnliche Gewinne oder Verluste bei beiden Positionen verzeichnen

### 2.2.2 Bedeutung der Farben der Korrelationsanzeige

Die Farbe der Tachoanzeige hängt von der Stärke der Korrelation ab:

	Grün. Keine Korrelation (0 bis $\pm 25$ )
	Blau. Schwache Korrelation ( $\pm 25$ bis $\pm 50$ )
	Orange. Mittlere Korrelation ( $\pm 50$ bis $\pm 75$ )
	Rot. Starke Korrelation ( $\pm 75$ bis $\pm 100$ )

## 2.3 Ändern der Symbolauswahl

Sie können ein Symbol ändern, indem Sie auf seinen Namen klicken. Der Symbolname wird durch ein Eingabefeld ersetzt, in das Sie einen neuen Symbolnamen eingeben können (mit automatischer Vervollständigung).

## 2.4 Positionen öffnen und schliessen

[Bitte beachten Sie: Die Registerkarte «Order» ist auf der Tradable-Plattform nicht verfügbar.]

Mit Neue Order können Sie einfache Trading-Aktionen wie das Schliessen einer offenen Position oder die Eröffnung einer neuen Position durchführen.

The screenshot shows the 'New order' window for the EURUSD pair. At the top, there are tabs for 'EURUSD', 'Symbols', and 'New order'. Below the tabs, there is a summary section for an existing position: 'Volume: 0.10 L' and 'Floating P/L: -20.20', with a 'Close' button. The main section is titled 'EURUSD'. It contains a 'Volume' field set to '0.10' lots, an 'S/L' field set to '-' pips, and a 'T/P' field set to '-' pips. There is a checked checkbox for 'Non-hedging mode (sells close buys, and vice versa)'. At the bottom, there are two buttons: a red 'Sell' button with the price '1.36764' and a blue 'Buy' button with the price '1.36778'.

Oben im Trading-Fenster werden etwaige offene Positionen im ausgewählten Symbol angezeigt, zusammen mit einer Schaltfläche zum Schliessen der Position. Darunter befindet sich ein einfaches Formular zur Platzierung einer neuen Kauf- oder Verkaufsoffer.

Der Inhalt dieses Leitfadens dient rein zu Informationszwecken und stellt weder ein Angebot noch eine Empfehlung zum Handel mit einem speziellen Produkt dar. Er ist nicht als Beratung irgendeiner Art, insbesondere in Handels-, Steuer- und Rechtsfragen, aufzufassen. Informationen oder Meinungen zu einem Produkt oder einer Strategie, die in diesem Leitfaden geäußert werden, sind in Bezug auf die Anlageziele, finanziellen Umstände, Erfahrungen oder Kenntnisse jedes einzelnen Anlegers zu verstehen. Die Swissquote Bank AG und ihre Beschäftigten haften unter keinen Umständen für direkte oder indirekte Schäden oder Verluste aus Entscheidungen, die auf der Grundlage von Informationen aus diesem Leitfaden getroffen wurden. Der Inhalt dieses Leitfadens wurde durch die Swissquote Bank AG zum angegebenen Zeitpunkt angefertigt und kann sich jederzeit ohne Vorankündigung ändern. Die Inhalte dieses Leitfadens stammen aus oder basieren auf Quellen, welche die Swissquote Bank AG als zuverlässig betrachtet. Dennoch kann die Swissquote Bank AG keine Gewähr für die Qualität, Korrektheit, Rechtzeitigkeit oder Vollständigkeit der in diesem Leitfaden enthaltenen Informationen leisten. Ohne vorherige schriftliche Einwilligung der Swissquote Bank AG darf dieser Leitfaden weder ganz noch teilweise vervielfältigt werden. Devisentransaktionen sind hoch spekulativ und bergen erhebliche Risiken. Sie eignen sich im Allgemeinen nur für Anleger, die das Risiko eines Verlustes, der ihre Forex-Margin übersteigt, auf sich nehmen können. Aufgrund ihrer Beschaffenheit können Forex-Transaktionen theoretisch zu unbegrenzten Verlusten führen. Ohne Eingreifen könnten die Verluste das gesamte Guthaben des Kunden bei der Swissquote Bank AG um ein Vielfaches übersteigen.

[www.swissquote.com](http://www.swissquote.com)

Geneva - Zurich - Bern - London - Dubai - Malta - Hong Kong