

Chart-In-Chart Indicator



MetaTrader Master Edition

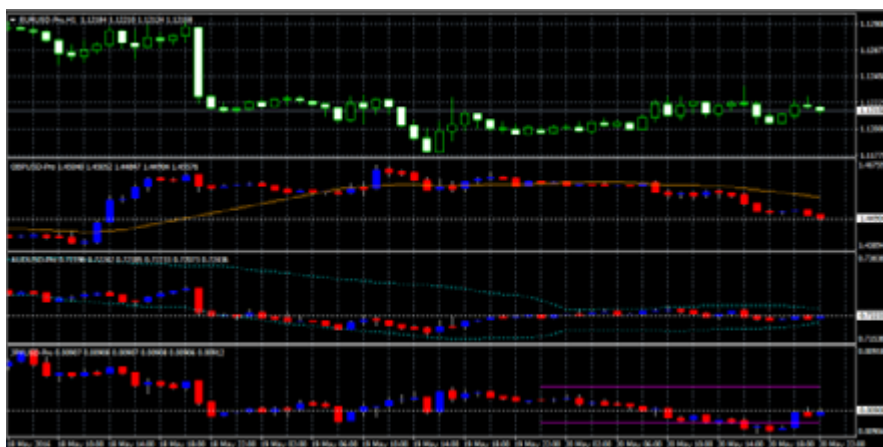
Índice

1.	Descripción general	3
2.	Cómo utilizar el indicador Chart-in-Chart	4
2.1	Añadir el indicador a un gráfico	4
2.2	Elegir el símbolo	4
2.3	Invertir precios	4
2.4	Estilo de dibujo y colores	5
2.5	Precio actual	5
2.6	Niveles de negociación	5
2.7	Indicadores técnicos	6

1. Descripción general

El indicador Chart-in-Chart muestra el movimiento de precios de un símbolo adicional en una ventana secundaria del gráfico principal, lo que permite comparar barra a barra el movimiento de precios del símbolo del gráfico principal frente al símbolo secundario.

Puedes añadir varias copias del indicador a un gráfico para mostrar varios símbolos extra. En el siguiente ejemplo, el gráfico principal EURUSD tiene ventanas secundarias que muestran los pares GBPUSD, AUDUSD y JPYUSD:



Puedes optar por invertir los precios, por ejemplo, para que USDJPY se muestre como JPYUSD (como en el ejemplo anterior).

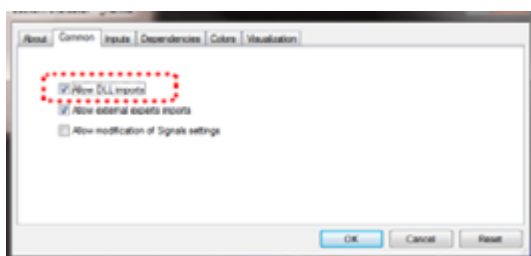
Aunque la ventana secundaria no cuenta con todas las funcionalidades de un gráfico principal de MT4, puedes añadir los indicadores técnicos más utilizados a la pantalla, como medias móviles y bandas de volatilidad, y mostrar los niveles de las posiciones abiertas y las órdenes pendientes.

2. Cómo utilizar el indicador Chart-in-Chart

2.1 Añadir el indicador a un gráfico

El indicador Chart-in-Chart se añade a un gráfico de la forma habitual en MT4, ya sea arrastrándolo desde el navegador hasta un gráfico o haciendo doble clic sobre él dentro del navegador. También pueden utilizarse las funciones estándar de MT4, como añadir el indicador a la lista de favoritos o asignarle una combinación de teclas de acceso directo.

Es necesario activar la opción «Allow DLL imports» (permitir importación de DLL) en la pestaña «Common» (común) de las opciones del indicador:



2.2 Elegir el símbolo

Selecciona el símbolo que desees visualizar mediante el parámetro «Symbol» (símbolo) en la pestaña «Inputs» (datos de entrada).

El símbolo debe figurar en el Market Watch de MT4 y deberás incluir los sufijos que figuren en tu cuenta a los nombres de los símbolos, por ejemplo, EURUSD+.

Para mostrar más de un símbolo, solo tienes que añadir varias copias del indicador al gráfico.

2.3 Invertir precios

Puedes invertir los precios activando la opción en la pestaña «Inputs» (datos de entrada). Por ejemplo, así convertirás USDJPY en JPYUSD.

2.4 Estilo de dibujo y colores

Puedes utilizar la pestaña «Inputs» (datos de entrada) para elegir entre los diferentes estilos de dibujo:

- Velas de precios
- Línea que muestra solo el precio de cierre
- Líneas que muestran precios máximos y mínimos

Puedes configurar el color de la «mecha» de la vela, de la línea de cierre o de las líneas de máximo y mínimo, utilizando el primero de los parámetros de color. En el caso de las velas, también puedes configurar diferentes colores para las barras ascendentes (alcistas) y descendentes (bajistas).

Al pasar el ratón por encima de una vela, de la línea de cierre o de las líneas de máximo y mínimo, aparece un cuadro emergente que muestra el valor de los precios en ese momento.

2.5 Precio actual

Por defecto, el indicador dibujará una línea horizontal que mostrará el precio (comprador) actual. Puedes cambiar el color de esta línea utilizando los ajustes de la pestaña «Inputs» (datos de entrada). Cambiar el color a «None» (ninguno) desactiva la línea.

2.6 Niveles de negociación

Puedes activar la visualización de los niveles de negociación:

- Precio de entrada para posiciones abiertas
- Stop loss y take profit de posiciones abiertas
- Precio de entrada para órdenes pendientes

Cada uno de estos ajustes tiene un parámetro de color diferente en la pestaña «Inputs» (datos de entrada). Al elegir un color distinto a «None» (ninguno), se activa la visualización de esta información. Si pasas el ratón por encima de una de estas líneas, se mostrará la información sobre la posición abierta o la orden pendiente.

Si inviertes los precios, también se invertirá la visualización de los niveles de negociación. Por ejemplo, una compra de USDJPY se mostrará como una venta de JPYUSD y una orden buy limit (límite de compra) se mostrará como una sell stop (stop venta).

2.7 Indicadores técnicos

La ventana secundaria no cuenta con todas las funcionalidades de un gráfico principal de MT4; por ejemplo, no puedes arrastrar un indicador del navegador en la ventana secundaria para agregarlo a la visualización de precios para el símbolo adicional, pero puedes incluir algunos de los indicadores técnicos más utilizados en la visualización de precios.

La pestaña «Inputs» (datos de entrada) contiene cinco bloques de ajustes que pueden utilizarse para definir indicadores técnicos. Cada uno de ellos tiene una selección de indicador, un color, un estilo de línea y parámetros para el indicador.

Los indicadores disponibles son los siguientes:

- SMA (media móvil simple)
- EMA (media móvil exponencial)
- SMMA (media móvil suavizada)
- LWMA (media móvil ponderada lineal)
- Banda de Bollinger
- Envelope o bandas de volatilidad basado en la SMA
- Envelope o bandas de volatilidad basado en la EMA
- SAR parabólico
- Precio de cierre diario (D1) de ayer
- Precios máximos y mínimos diarios (D1) de ayer
- Precio fijo (equivalente a dibujar una línea horizontal a mano en el gráfico)

El significado de los ajustes «parámetro 1» y «parámetro 2» depende del tipo de indicador:

Indicador técnico	Parámetro 1	Parámetro 2
SMA	Periodo para la media móvil	(no utilizado)
EMA	Periodo para la media móvil	(no utilizado)
SMMA	Periodo para la media móvil	(no utilizado)
LWMA	Periodo para la media móvil	(no utilizado)
Bandas de Bollinger	Periodo para la media móvil	Número de desviaciones
Envelope o bandas de volatilidad (SMA o EMA)	Periodo para la media móvil	% desviación
SAR parabólico	Valor del paso	Valor máximo
Cierre D1	(no utilizado)	(no utilizado)
Máximo y mínimo D1	(no utilizado)	(no utilizado)
Precio fijo	Nivel de línea de precio	(no utilizado)

El contenido de esta guía es meramente informativo y no constituye una oferta o una recomendación para operar con un producto concreto y no se entenderá como asesoramiento de ningún tipo, con exclusión expresa del asesoramiento de negociación, fiscal y jurídico. La información u opiniones relativas a un producto mencionado en esta guía no tienen en cuenta los objetivos de inversión, los activos, la experiencia o los conocimientos de un inversor en concreto. Swissquote Bank Ltd y sus empleados no serán en ningún caso responsables de los perjuicios o pérdidas derivados directa o indirectamente de las decisiones tomadas sobre la base de los contenidos de esta guía. El contenido de esta guía ha sido elaborado por Swissquote Bank Ltd en la fecha indicada y puede estar sujeto a cambios sin previo aviso. Aunque el contenido de esta guía se ha obtenido y se nutre de fuentes que Swissquote Bank Ltd considera fidedignas, Swissquote Bank Ltd no asume ninguna responsabilidad en cuanto a su calidad, exactitud, oportunidad o integridad. Esta guía no puede ser reproducida parcial ni totalmente sin el consentimiento previo por escrito de Swissquote Bank Ltd. Las operaciones de divisas son altamente especulativas, conllevan un grado de riesgo extremo y generalmente solo son adecuadas para personas que puedan asumir y mantener el riesgo de registrar pérdidas superiores a su margen de divisas. Por su naturaleza, las operaciones de divisas pueden generar pérdidas que son, en teoría, ilimitadas. Salvo que previamente se hayan tomado medidas, la pérdida podría ser muy superior a los activos depositados por el cliente en Swissquote Bank Ltd.

www.swissquote.com

Geneva - Zurich - Bern - London - Dubai - Malta - Hong Kong